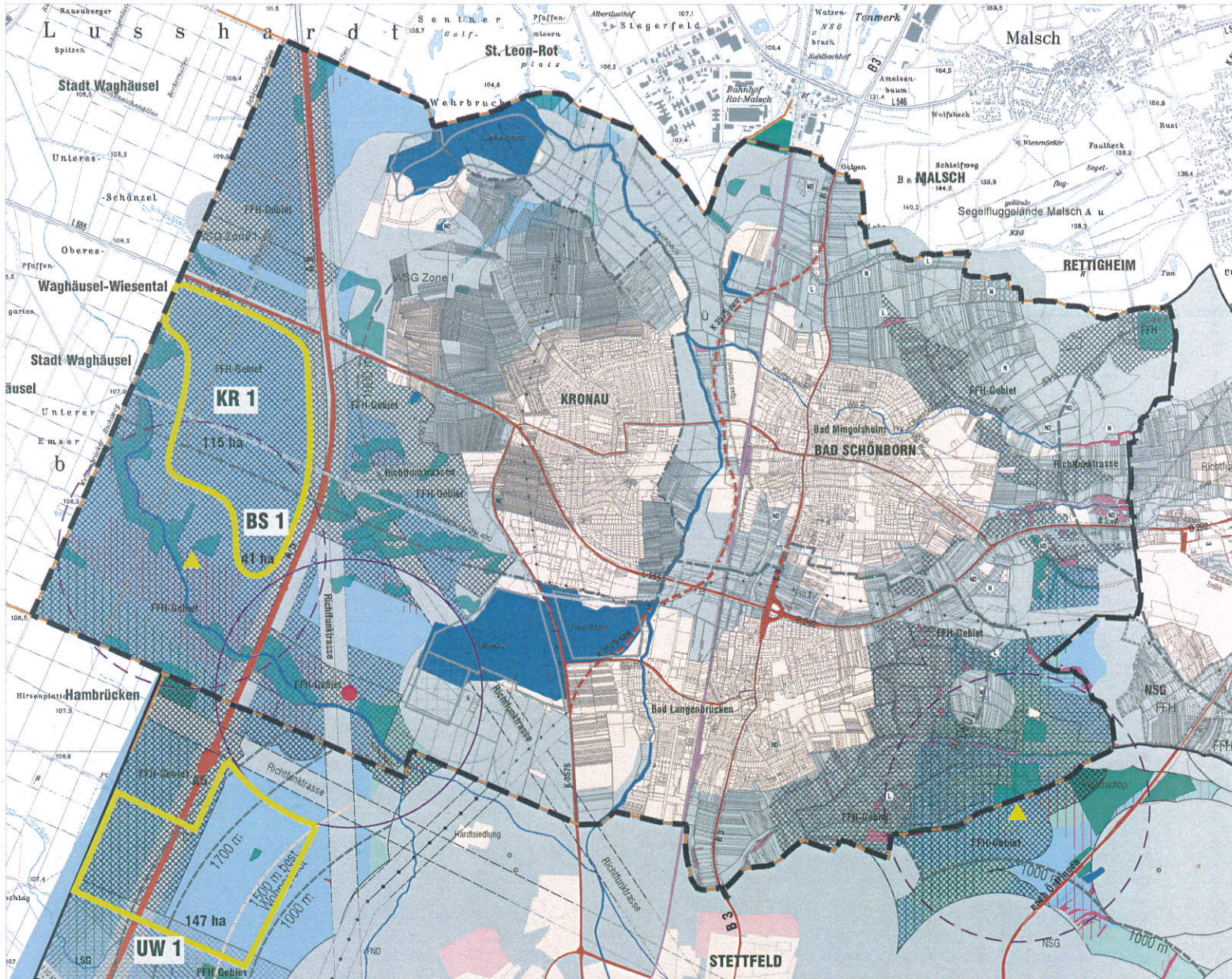


Sachlicher Teilflächennutzungsplan "Windenergie" Vereinbarte Verwaltungsgemeinschaft Bad Schönborn-Kronau



Legende

- Siedlungs-(Erweiterungs)flächen
- Ausschussflächen
- FFH-Gebiete mit Abstandflächen
- Landschaftsschutzgebiete
- Kartierung § 32 NatSchO Offenlandbiotope
- Waldbiotopkartierung (die Abstandflächen sind bei den Biotopstrukturen nur bei den größeren Biotopflächen dargestellt)
- Schutzbedürftige Bereiche für Naturschutz und Landschaftspflege
- Grünzonen
- Regionaler Grünzug
- Abgrenzung der Flächen der vereinbarten Verwaltungsgemeinschaft Bad Schönborn-Kronau
- Brutplatzverdicht
- Brutplatznachweis von windkraftsensiblen Vegetarten
- 1000m Schutzzone um die Brutplätze

Windgeschwindigkeiten in 100 m üG

- > 4,75 - 5,00 m/s
- > 4,50 - 4,75 m/s

(Quelle: Windatlas Baden-Württemberg)

Zusammenfassung des Ergebnisses

- Vorgesehene Ausweisung einer Konzentrationszone für die Errichtung von Windkraftanlagen

SACHLICHER TEIL-FLÄCHENNUTZUNGSPLAN "WINDENERGIE"

DER VEREINBARTEN VERWALTUNGSGEMEINSCHAFT BAD SCHÖNBORN-KRONAU



Zusammenfassende Darstellung der planrelevanten Gegebenheiten und Vorgaben

Aufgestellt: Sinsheim, 27.11.2014		Planung
Datum	Änderung	STEREMANN UND GLUPP
13.05.14		
06.04.18		M. 1 : 10000